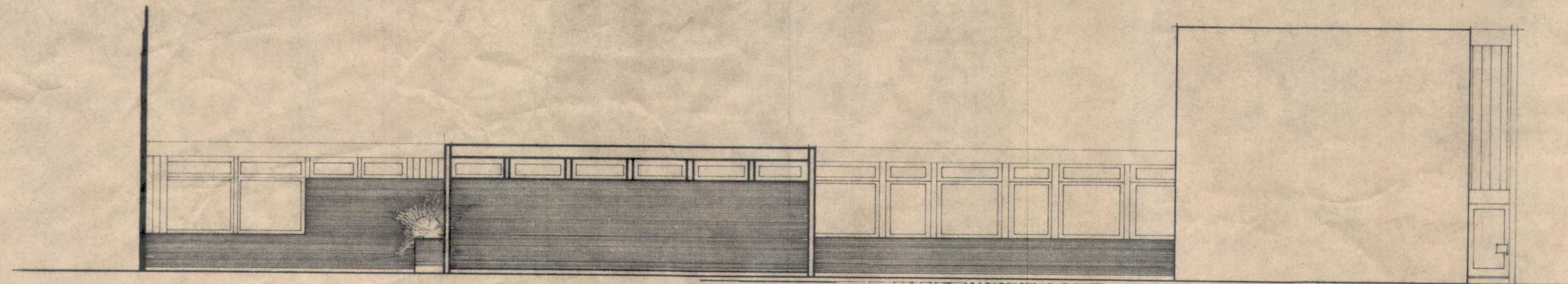


OST ANSICHT MIT TEILSCHNITT



NORD ANSICHT

Abwassertechnisch geprüft:
Tiefbauabt. der Gemeinde Pelkum
Pelkum, den 29.1.73

Heinrich

SCHULERWEITERUNG IN PELKUM

ENTWÄSSERUNGSPLAN

ANSICHTEN

M. 1:100

KLAUS HERBERT - WERNER RAU
BAUPLANUNGEN
32111 HILDESHEIM
GR. VENE 12 11 51 1/37051

HILDESHEIM IM OKTOBER 1972

BLATT 678

GRÖSSE 30/70